

„ENTWICKELT FÜR MODERNE FORSTWIRTSCHAFT“



KERN 
FORSTMASCHINEN

Premium Raupenharvester

Mit der Auslieferung einer speziellen Forstmaschine im Jahr 1995 wurde der erste Meilenstein für Raupenharvester „Made in Germany“ gesetzt. Innovative, mutige Ideen und motivierte Mitarbeiter ebneten den Weg zu den modernen KERN Raupenharvestern.

Nach fast 25 Jahren enger Zusammenarbeit mit unseren Kunden und Partnern stehen wir auch in Zukunft stets zuverlässig und mit viel Leidenschaft an Ihrer Seite. Alle Erfahrungen fließen in unsere neuen Entwicklungen und Lösungen ein und sichern so die hohe Qualität unserer Premium-Raupenharvester. Unsere Kunden entscheiden sich aber nicht nur für qualitativ hochwertige Maschinen, sondern auch für einen Premium-Service und eine einzigartige Ersatzteilversorgung.

Hohe Individualität und Anpassungsmöglichkeit ist ein wesentliches Merkmal unserer Maschinen. Dank einem durchdachten Baukastensystem und flexiblen Produktionsprozessen, können wir gezielt auf spezielle Kundenwünsche eingehen.

Hochwertige Komponenten und strenge interne Qualitätsstandards sorgen für eine kontinuierliche Verbesserung unserer Forstmaschinen. Durch regelmäßige freiwillige Überprüfungen der DEKRA und ein QM System nach ISO 9001 stellen wir die Einhaltung unserer Standards sicher.

Die Atlas Kern GmbH

Als Geschäftsfeld der Atlas Kern GmbH stehen die Produkte von KERN Forstmaschinen für eine langfristige Entscheidung zur Entwicklung moderner Technik für die Forstarbeit von morgen.

Unsere Raupenharvester überzeugen als robuste, moderne und zuverlässige Spezialmaschinen „Made in Germany“. Die Konstruktion, Fertigung und Montage unserer Forstmaschinen befindet sich an unserem Hauptsitz in Steinach. Unsere Kunden profitieren von unseren umfangreichen Erfahrungen der verschiedenen Geschäftsfelder.





Vertrieb und Service

Alle Produkte erhalten Sie ausschließlich über unseren Direktvertrieb durch die Atlas Kern GmbH. Nur so können wir für Sie eine individuelle und branchenspezifische Beratung garantieren. Als unser Kunde profitieren Sie von unserer langjährigen Erfahrung mit Forstmaschinen und kurzen Wegen.

Sie sprechen mit dem Hersteller!



Wir sind für Sie da

Atlas Kern GmbH
Gewerbering 1+3
94377 Steinach

Tel.: +49 (0) 9428 9488 0
Fax: +49 (0) 9428 9488 99
Email: info@atlas-kern.de
Web: www.kern-forstmaschinen.de

Ausführliche Produktinformationen:
www.kern-forstmaschinen.de



Nachhaltigkeit

Alle Maschinen sind auf dem neuesten Stand der Technik und erfüllen alle Anforderungen an eine moderne Forstmaschine. Ausgestattet mit modernster Antriebstechnologie und sparsamen Motoren ermöglichen wir unseren Kunden somit wirtschaftliches Arbeiten. Hochwertige Stähle und eine sachgemäße Verarbeitung durch geprüftes Schweisspersonal sorgen für eine lange Lebensdauer unserer Raupenharvester. Alle Komponenten und Verschleißteile werden sorgfältig ausgewählt, ein besonderes Augenmerk liegt dabei auf der Verfügbarkeit im Ersatzteillfall.



Technik

Speziell für die hohen Belastungen und extremen Einsatzbedingungen im Forst konstruierte Maschinen und Komponenten. Durch unser Baukastensystem sind individuelle Ausstattungsvarianten und durchdachte Konfigurationen möglich. Die Verwendung vieler Gleichteile bei Elektrik, Hydraulik und Antriebsstrang kann jeder KERN Fahrer nahezu alle Raupenharvester Typen, die wir derzeit anbieten, bedienen und warten. Gerade bei der Ersatzteilversorgung profitieren unsere Kunden von dem konsequent umgesetzten Baukastensystem.



Sicherheit

Bereits während der Konstruktion wird ein großes Augenmerk auf die Sicherheit unserer Forstmaschinen gelegt. Moderne Prüfverfahren und interne Abnahmen sorgen für die Einhaltung gängiger Normen und Sicherheitsstandards.

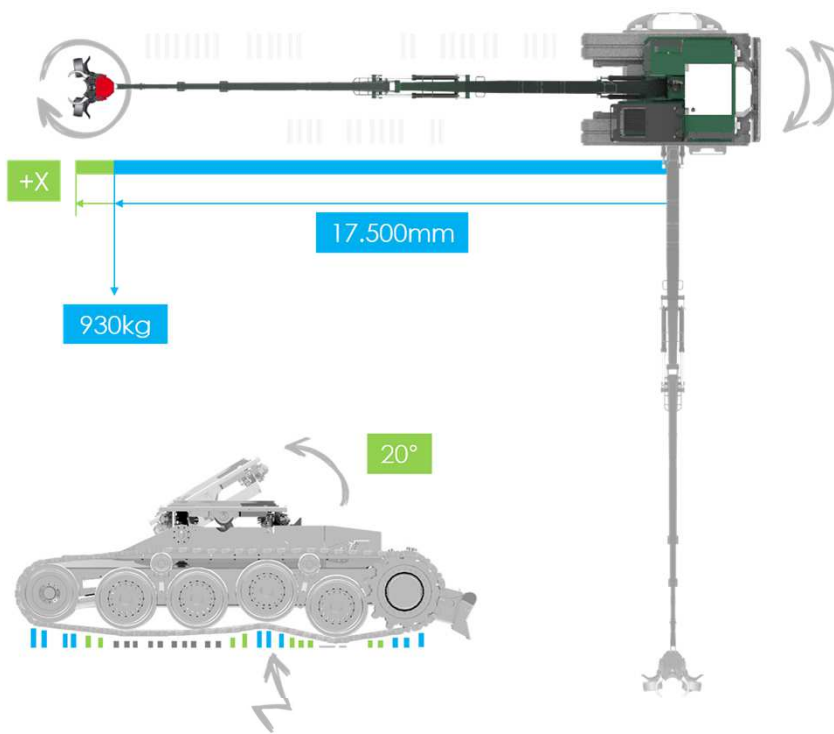
Alle Maschinen sind so konstruiert, dass Schmutzansammlungen reduziert werden. Besonderes Augenmerk liegt auf der Zugänglichkeit im Wartungs- und Reparaturfall.



Tradition

KERN Forstmaschinen stehen für die Erfahrung aus über 2.000.000 Betriebsstunden. Seit 1995 werden bei KERN Forstmaschinen Meilensteine in der Forsttechnik gesetzt.





360° R = 2.150mm

17.500mm

930kg

20°

Softlaufwerk

Laufwerk zum besonders ergonomischen und geländegängigem Betrieb der Raupenharvester. Bodenunebenheiten können hervorragend ausgeglichen werden. Dieses Laufwerk ist als Option für unseren Kern HE50.1, HE53.1 und HE73.1 verfügbar.

Long-Reach

Auslegerkombination aus Grundarm und Knickarm mit 2-fach Teleskop für eine Reichweite bis 17,5 Meter. Diese Arbeitsausrüstung ist als Option für unseren Kern HE53.1 verfügbar.

Moorlaufwerk

Laufwerk für geringen Bodendruck in langer Ausführung mit extra breiten Kettenplatten für den Einsatz in Feuchtgebieten.

1200mm

3.800mm



Vision

Wir sind für unsere Kunden ein langfristiger Partner.

Unsere Raupenharvester sind speziell für die moderne Forstwirtschaft entwickelt und konstruiert.

Unsere Forstmaschinen erfüllen alle Anforderungen an eine moderne und wirtschaftliche Waldarbeit.



Slogan

„Entwickelt für moderne Forstwirtschaft“



Leitbild

Wir begeistern unsere Kunden durch individuelle, moderne Forstmaschinen und eine durchdachte Auswahl an Zusatzausstattungen.





HE50



Einsatzgewicht: 21.500 – 22.500kg
Ausladung: 14,1m
Schwenkradius: 1.750mm



HE53



Einsatzgewicht: 22.500kg
Ausladung: 14,1m
Schwenkradius: 1.850mm



HE55



Einsatzgewicht: 25.000 – 28.500kg
Ausladung: 14,9m
Schwenkradius: 2.150mm



HE73



Einsatzgewicht: 34.000 – 38.000kg
Ausladung: 14,8m
Schwenkradius: 2.150mm



HE93



Einsatzgewicht: 44.900 – 45.700kg
Ausladung: 14,5m
Schwenkradius: 2.800mm



HE95



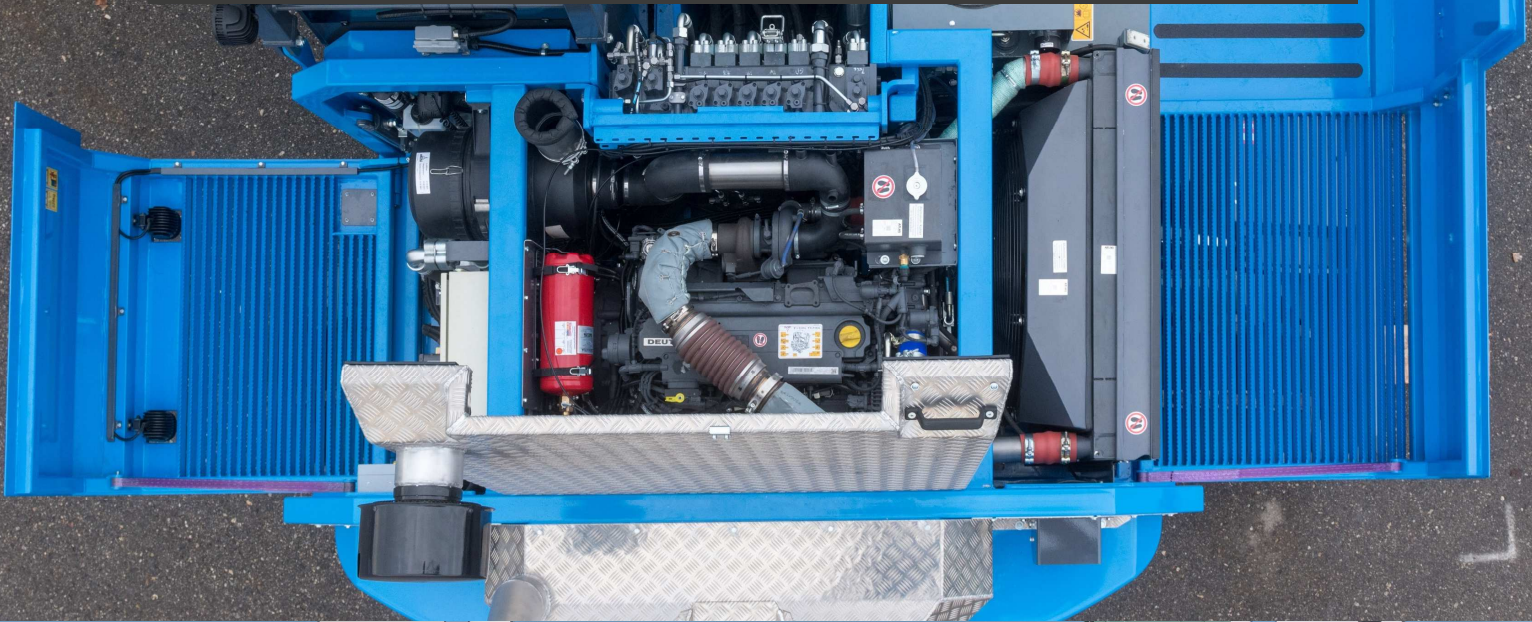
Einsatzgewicht: 46.000 – 46.800kg
Ausladung: 14,5m
Schwenkradius: 3.100mm

Kern Raupenharvester

Einfach in Wartung und Betrieb

Bei der Entwicklung unserer Raupenharvester achten wir besonders auf eine einfache Wartung. Durch hervorragende Zugänglichkeit der Wartungspunkte und Hauptkomponenten minimieren wir so Stillstandszeiten.

Dank spezieller automatisch gesteuerte Klappen wird der Zugang zur Maschinen im Wartungsfall zum Kinderspiel.





Komplett ausgestattet

Unsere umfangreichen Ausstattungsmöglichkeiten lassen keine Wünsche offen. DAB Radio und Freisprecheinrichtung bieten dem Fahrer eine moderne Arbeitsumgebung.

Unsere Kabinen verfügt serienmäßig über eine Klimaanlage und Sitzheizung für den Fahrer.

Kern Raupenharvester

Leistungsstark und langlebig

Im Herzen unserer Maschinen schlägt ein flüssigkeitsgekühlter Deutz Reihen 6-Zylinder Dieselmotor entsprechend Abgasnorm Tier 5 final mit einer Leistung von 180kW. Das leistungsstarke Common Rail Einspritzsystem und die intelligente elektronische Motorregelung (EMR) sorgen für beste Motor-performance bei geringem Kraftstoffverbrauch.

Modernes Bedienkonzept

Dank unserer bewährten Bedienelemente kann sich der Fahrer leicht in die Bedienung unserer Maschinen der gesamten Produktlinie einarbeiten. Dank unseres Displays hat der Fahrer alle Betriebs- und Wartungsdaten im Blick. Der ergonomische und komfortable Fahrersitz ist ebenfalls Standard bei allen Kern Raupenharvestern.



The engine company. 

Ausführliche Produktinformationen:
www.kern-forstmaschinen.de

Sicherheit

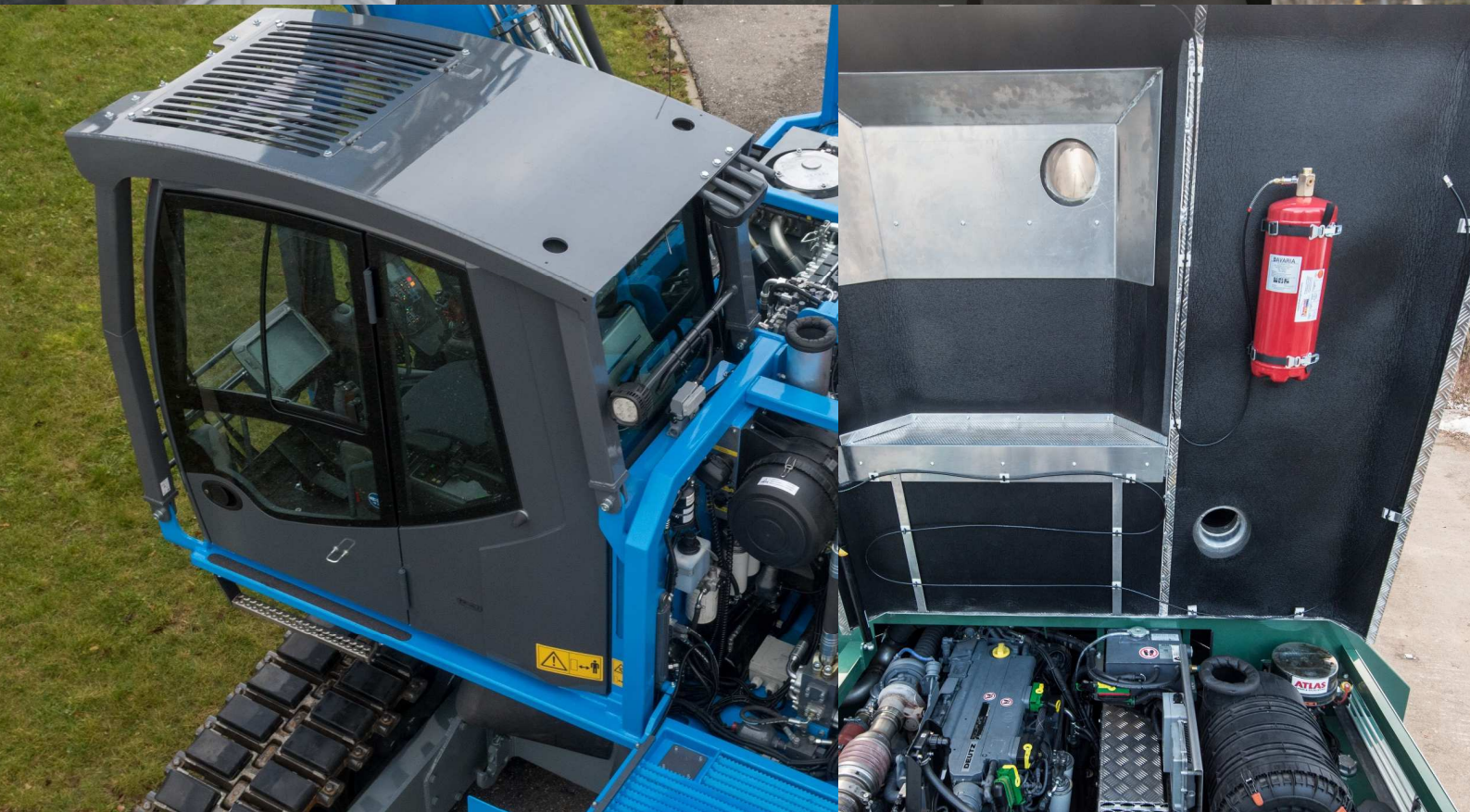
Ohne Kompromisse

Die Sicherheit unserer Raupenharvester erfüllt selbstverständlich alle aktuellen Standards bei Forstmaschinen.

Der robuste, geprüfte Kabinenschutz bietet dem Fahrer ein hohes Maß an Sicherheit.

Alle Maschinen sind zusätzlich mit einer automatischen Feuerlöschanlage im Motorraum ausgestattet und verfügen über weitere Feuerlöscher.

Leistungsstarke LED- Arbeitsscheinwerfer sorgen auch bei Dunkelheit für optimale Voraussetzungen.



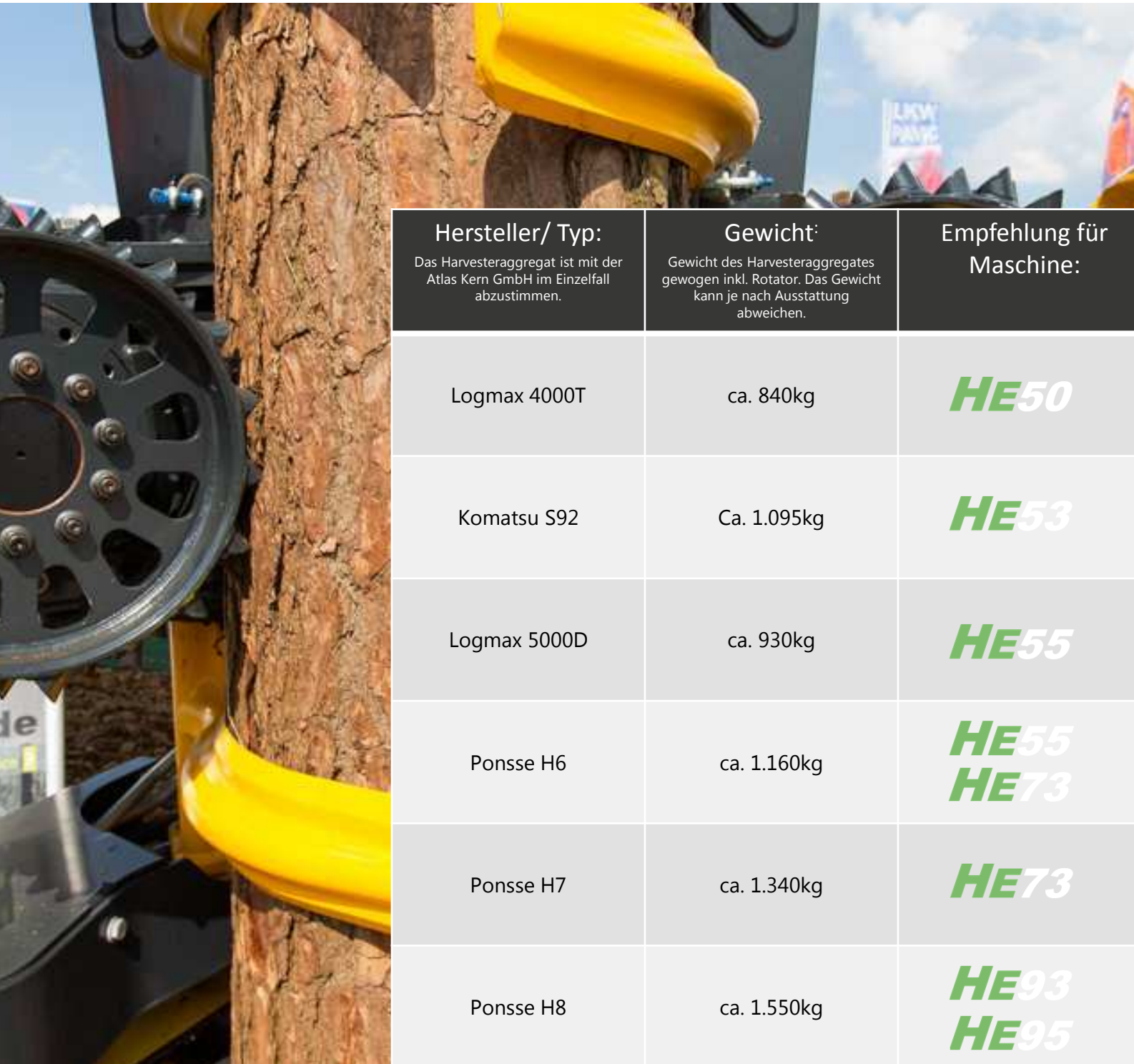
Glossar

Netto- Nutzlast

Die Netto-Nutzlast gibt die tatsächliche Hubkraft des Kranes an. Das Gewicht des Harvesteraggregates wird nicht berücksichtigt.

Netto- Hubkraft

Die Netto-Hubkraft der Maschine berücksichtigt bereits das Gewicht des empfohlenen Harvesteraggregates. Die Netto-Hubkraft wird ausschließlich bei Maschinen zur Stehendentnahme in Verbindung mit dem Harvesteraggregat angegeben.



Hersteller/ Typ: Das Harvesteraggregat ist mit der Atlas Kern GmbH im Einzelfall abzustimmen.	Gewicht: Gewicht des Harvesteraggregates gewogen inkl. Rotator. Das Gewicht kann je nach Ausstattung abweichen.	Empfehlung für Maschine:
Logmax 4000T	ca. 840kg	HE50
Komatsu S92	Ca. 1.095kg	HE53
Logmax 5000D	ca. 930kg	HE55
Ponsse H6	ca. 1.160kg	HE55 HE73
Ponsse H7	ca. 1.340kg	HE73
Ponsse H8	ca. 1.550kg	HE93 HE95



Wir sind für Sie da

Atlas Kern GmbH
Gewerbering 1+3
94377 Steinach

Tel.: +49 (0) 9428 9488 0
Fax: +49 (0) 9428 9488 99
Email: info@atlas-kern.de
Web: www.kern-forstmaschinen.de

KERN 
FORSTMASCHINEN

